

第68回 北河内地区駅伝競走大会 総合成績表

開催日: 平成31年2月3日(日)

会場: 淀川河川公園枚方地区周回

天候: 晴れ

上段: 区間成績 下段: 累計成績



= 区間賞

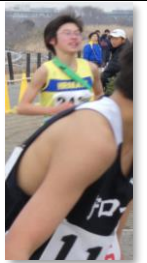
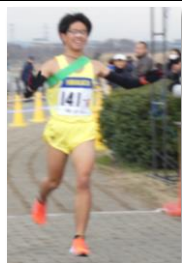
一般男子

順位	チーム名	総合タイム	1区 5km	2区 3km	3区 3km	4区 3km	5区 3km	6区 3km
1	枚方市 A	1:13'36"	三阪 貴弘 (1) 16.39	新庄 隆仁 (2) 12.46 (1) 29.25	石田 和詳 (1) 9.31 (1) 38.56	林 達郎 (3) 12.45 (1) 51.41	山本 尚武 (1) 11.38 (1) 1.03.19	橋本 猛志 (1) 10.17 (1) 1.13.36
2	交野市 A	1:19'02"	根岸 政人 (2) 20.08	雲川 啓司 (1) 12.45 (2) 32.53	脇 浩二 (2) 11.31 (2) 44.24	田上 竜司 (1) 10.41 (2) 55.05	山内 聡 (1) 11.38 (2) 1.06.43	櫻田 聡智 (3) 12.19 (2) 1.19.02
3	枚方市 B	1:26'56"	北野 正明 (3) 20.54	末次 俊夫 (3) 12.51 (3) 33.45	小沢 正志 (3) 13.21 (3) 47.06	嶋渡 祐三 (4) 14.11 (3) 1.01.17	境田 孝雄 (4) 14.45 (3) 1.16.02	福田 英世 (2) 10.54 (3) 1.26.56
4	交野市 B	1:34'57"	中原 裕之 (4) 24.33	三宅 力 (4) 14.53 (4) 39.26	辻 祥久 (4) 14.15 (4) 53.41	宮島 亮太 (2) 12.24 (4) 1.06.05	玉村 憲男 (3) 13.54 (4) 1.19.59	櫻木 宏光 (4) 14.58 (4) 1.34.57

一般女子

順位	チーム名	総合タイム	1区 5km	2区 3km	3区 3km	4区 3km	5区 3km
1	枚方市	1:10'19"	堀岡 智子 (1) 18.15	藤木 美貴 (1) 12.14 (1) 30.29	新庄 純世 (1) 13.18 (1) 43.47	山本 喜代子 (1) 14.31 (1) 58.18	白川 陽子 (1) 12.01 (1) 1.10.19

**枚方市チーム
8年連続
全種目制覇!**



ジュニア男子

順位	チーム名	総合タイム	1区 3km	2区 3km	3区 3km	4区 3km	5区 3km	6区 3km
1	枚方市 A	57'19"	白川 陽大	市川 侑生	秋山 翔太郎	新谷 浩生	嶋田 匠海	小川 龍之介
			(1) 9.15	(1) 9.41	(1) 9.38	(1) 9.29	(1) 9.38	(1) 9.38
				(1) 18.56	(1) 28.34	(1) 38.03	(1) 47.41	(1) 57.19
2	枚方市 B	1:00'32"	川崎 颯	金谷 拓紀	中村 幸輝	小久保 貴翔	安井 駿輔	松本 夏祁
			(2) 9.54	(6) 10.21	(3) 10.07	(3) 10.19	(2) 9.51	(2) 10.00
				(4) 20.15	(3) 30.22	(3) 40.41	(3) 50.32	(2) 1.00.32
3	交野市 A	1:00'51"	木村 治希	井手 蒼人	木幡 広明	田邊 大翔	近藤 大瑤	櫻田 圭吾
			(4) 10.05	(2) 9.54	(2) 9.48	(2) 10.08	(4) 10.34	(3) 10.22
				(2) 19.59	(2) 29.47	(2) 39.55	(2) 50.29	(3) 1.00.51
4	枚方市 C	1:01'59"	萬谷 一真	小山 智喜	中村 夏輝	福嶋 榮汰	隅田 優希	愛宕 勇人
			(5) 10.07	(5) 10.09	(4) 10.24	(4) 10.37	(3) 10.16	(5) 10.26
				(5) 20.16	(4) 30.40	(4) 41.17	(4) 51.33	(4) 1.01.59
5	寝屋川市 A	1:02'48"	島田 秀敏	南部 悠陽	比嘉 涼介	矢部 稔也	辻本 龍之修	山上 湧大
			(7) 10.15	(4) 10.07	(6) 10.42	(5) 10.40	(5) 10.42	(3) 10.22
				(6) 20.22	(5) 31.04	(5) 41.44	(5) 52.26	(5) 1.02.48
6	交野市 B	1:04'12"	渡辺 裕也	中塚 貴嗣	小嶋 隼人	久米 陽斗	山本 知侑	山田 高生
			(6) 10.10	(7) 10.28	(5) 10.34	(9) 11.10	(6) 10.49	(7) 11.01
				(7) 20.38	(6) 31.12	(6) 42.22	(6) 53.11	(6) 1.04.12
7	大東市 A	1:04'42"	山下 航海	高橋 和也	阿部 翔太	山本 柊吾	三上 倭永	白石 大河
			(3) 10.04	(3) 10.00	(11) 11.19	(8) 11.09	(9) 11.00	(8) 11.10
				(3) 20.04	(7) 31.23	(7) 42.32	(7) 53.32	(7) 1.04.42
8	守口市	1:05'12"	野間 黎矢	野間 阜生	野村 悠人	新家 大和	西 陽大	石塚 洸汰朗
			(8) 10.20	(8) 10.57	(7) 11.04	(6) 11.02	(7) 10.52	(6) 10.57
				(8) 21.17	(8) 32.21	(8) 43.23	(8) 54.15	(8) 1.05.12
9	交野市 C	1:07'06"	西峯 蒼大	藤江 健太	野村 悠仁	木崎 晴彦	藤本 和也	竹之内 順也
			(10) 10.47	(10) 11.12	(9) 11.10	(10) 11.12	(10) 11.01	(12) 11.44
				(10) 21.59	(10) 33.09	(10) 44.21	(9) 55.22	(9) 1.07.06
10	寝屋川市 B	1:07'13"	松田 楓音	清田 竜大	中西 覇空斗	頼田 修斗	西浦 奏翔	中井 大地
			(12) 11.13	(9) 11.08	(8) 11.07	(11) 11.33	(8) 10.59	(10) 11.13
				(11) 22.21	(11) 33.28	(11) 45.01	(11) 56.00	(10) 1.07.13
11	門真市	1:07'18"	宮本 幸宣	胡 明智	関本 彪冴	武井 璃久	松田 七音	下池 勝真
			(9) 10.22	(11) 11.29	(10) 11.15	(7) 11.07	(11) 11.42	(11) 11.23
				(9) 21.51	(9) 33.06	(9) 44.13	(10) 55.55	(11) 1.07.18
12	大東市 B	1:09'51"	葛城 楓真	亀田 海渡	中川 雄貴	中川 光樹	大西 巧人	榊原 翔汰
			(11) 11.02	(12) 11.35	(12) 11.39	(12) 12.16	(12) 12.07	(9) 11.12
				(12) 22.37	(12) 34.16	(12) 46.32	(12) 58.39	(12) 1.09.51
	寝屋川市 C	棄権	古川 航輔	磯野 秀太	多田 琉人	南条 龍翔	ウフルジャン・タージティ	北田 悠眞

ジュニア女子

順位	チーム名	総合タイム	1区 3km	2区 3km	3区 3km	4区 3km	5区 3km
1	枚方市 A	54'18"	尾崎 真衣	白川 朝陽	室山 実優	室山 真優	武田 真音
			(1) 10.33	(2) 10.53	(1) 10.55	(1) 11.14	(1) 10.43
				(2) 21.26	(1) 32.21	(1) 43.35	(1) 54.18
			穂積 莉子	村岡 優花	木村 はな	飯田 有里彩	諸岡 あゆみ
2	枚方市 B	57'07"	(4) 11.13	(4) 11.22	(3) 11.16	(2) 11.36	(2) 11.40
				(4) 22.35	(3) 33.51	(2) 45.27	(2) 57.07
			馬上 想菜	梶原 結月	松山 唯花	多和 蒼唯	立光 咲絵
3	枚方市 C	58'02"	(5) 11.27	(5) 11.26	(4) 11.26	(3) 11.37	(4) 12.06
				(5) 22.53	(4) 34.19	(4) 45.56	(3) 58.02
			藪谷 奈瑠	川瀬 由佳乃	中川 弥咲	石橋 心結	久米 さくら
4	交野市	58'29"	(2) 10.38	(1) 10.43	(6) 12.18	(4) 12.09	(5) 12.41
				(1) 21.21	(2) 33.39	(3) 45.48	(4) 58.29
			塩原 希梨	永岡 くう	山下 楓	森 聖流	片岡 向日葵
5	守口市	59'13"	(3) 10.50	(3) 11.11	(7) 12.48	(5) 12.20	(3) 12.04
				(3) 22.01	(5) 34.49	(5) 47.09	(5) 59.13
			井上 沙良	西村 和紗	葦原 心菜	岡 育穂	佐藤 愛夏
6	門真市	1:01'34"	(7) 11.52	(6) 12.05	(5) 11.58	(7) 12.51	(6) 12.48
				(6) 23.57	(6) 35.55	(6) 48.46	(6) 1.01.34
			亀田 友梨香	曾根 優莉	下大迫 葉里	打抜 彩乃	向居 杏
7	大東市	1:03'14"	(8) 12.33	(8) 12.31	(2) 11.15	(8) 13.02	(9) 13.53
				(8) 25.04	(7) 36.19	(7) 49.21	(7) 1.03.14
			山本 梨沙帆	川野 結維	阪下 莉子	田中 小菜美	森本 真実
8	寝屋川市 A	1:03'31"	(6) 11.47	(7) 12.27	(8) 12.53	(6) 12.46	(8) 13.38
				(7) 24.14	(8) 37.07	(8) 49.53	(8) 1.03.31
			大竹 桃可	平井 陽菜	種村 実桜	平戸 陽菜	大野 緒寿奈
9	寝屋川市 B	1:10'46"	(9) 13.40	(9) 14.29	(9) 14.36	(9) 14.52	(7) 13.09
				(9) 28.09	(9) 42.45	(9) 57.37	(9) 1.10.46
			岩倉 春花	渡邊 瑞葵	原口 紗奈	古井 美樹姫	花田 和
	寝屋川市 C	棄権					

